

VÝKRES: KŘÍŽOVÁ 8 - oprava bytové jednotky č.1.1
ZJEDNODUŠENÝ PŮDORYS- Elektroinstalace

Legenda

ZDVO

Legenda místností

Č.M.	NÁZEV MÍSTNOSTI	PLOCHA (m ²)	DŘUH PODLAHY	POVRCH STĚN	POVRCH STROP	POZN.
1.01	CHODBA	9,87	PVC	ŠTUK. OMÍTKA	SDK PODHLED	MDF LÍŠTA
1.02	KOUPELNA	2,40	KERAM.DLAŽBA	ŠTUK. OMÍTKA	SDK PODHLED	OBKLAD v.2,1m
1.03	POKOU 1	20,87	PVC	ŠTUK. OMÍTKA	SDK PODHLED	MDF LÍŠTA
1.04	WC	1,15	KERAM.DLAŽBA	ŠTUK. OMÍTKA	SDK PODHLED	OBKLAD v.1,6m
CELKEM		34,29				

LEGENDA:

RB

ROZVADEČ BYTU

SVĚTELNÝ OBVOD CYKY ...1,5mm

SVĚTELNÝ OBVOD CYKY O...1,5mm

ZÁSUVKOVÝ OBVOD 230V CYKY 3Cx2,5mm

SPÍNAČ 10A 250V ŘAZENÍ 1 IP20, ZAPUŠTĚNÝ, BILÝ

SPÍNAČ 10A 250V ŘAZENÍ 5 IP20, ZAPUŠTĚNÝ BILÝ

SPÍNAČ 10A 250V ŘAZENÍ 6 IP20, ZAPUŠTĚNÝ, BILÝ

SPÍNAČ 10A 250V ŘAZENÍ 6+6 IP20, ZAPUŠTĚNÝ, BILÝ

SPÍNAČ SE SIG. DOUTNÁVKOU 10A 250V IP20, ZAPUŠTĚNÝ, BILÝ
+ DOBĚHOVÉ RELE

ZÁSUVKA DOMOVNÍ 250V 16A IP20, ZAPUŠTĚNÁ, BILÁ

ZÁSUVKA DOMOVNÍ DVOJNÁSOBNÁ 250V 16A IP20, ZAPUŠTĚNÁ, BILÁ

ANTÉNNÍ ZÁSUVKA (ROZVOD BUDE VEDEN V EL. CHRÁNIČCE)

NOVÉ ZVONKOVÉ TLAČÍTKO

NOVÝ DOMÁCÍ TELEFON

AUTONOMNÍ HLÁSIČ KOUŘE

KABELY BUDOU ULOŽENY POD OMÍTKOU NEBO VEDENY V SDK PODHLEDU.

LEGENDA SVÍTIDEL:

A X

STROPNÍ VESTAVNÉ LED SVÍTIDLO IP20

B X

STROPNÍ VESTAVNÉ LED SVÍTIDLO IP44

C X

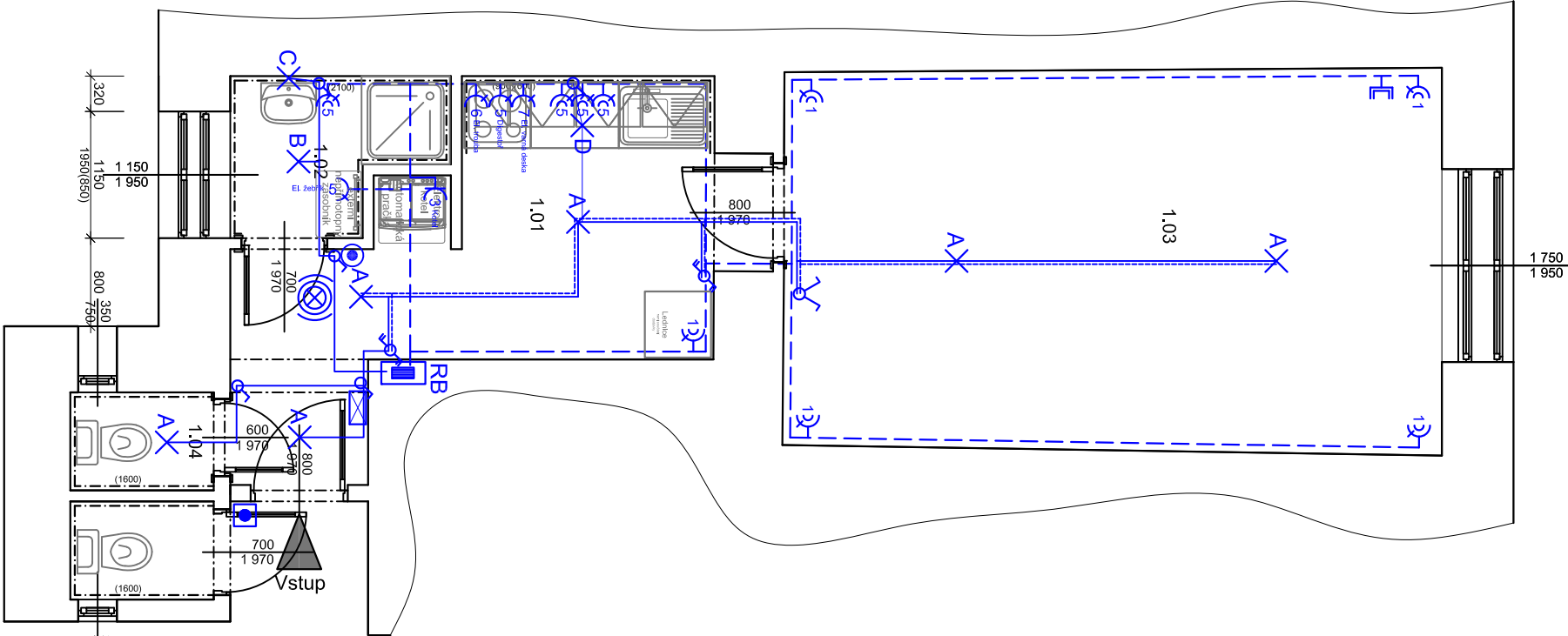
SVÍTIDLO S LED ŽÁROVKOU NAD UMÝVADLO IP44

D X

LED PÁSEK V HLINÍKOVÉ LIŠTĚ (DĚLKA 2,5m)

Poznámka

- ZÁSUVKY A SPÍNAČE V MÍSTNOSTECH BUDOU NA PŮVODNÍCH MÍSTECH (VYJMA KOUPELNY A KK)
- ZÁSUVKY A SPÍNAČE V KUCHYNSKÉM KOUTĚ +1300mm
- ZÁSUVKA PRO DIGESTOŘ +1700mm
- ZÁSUVKY V KOUPELNĚ +1200-1300mm
- SVÍTIDLO V KOUPELNĚ NAD UMÝVADLEM SPODNÍM OKRAJEM +1750mm
- PŘESNÉ ROZMÍSTĚNÍ VÝVODU KUCH. LINKY BUDE ODSOUHLAŠENO ZÁSTUPCEM INVESTORA
- PŘESNÉ ROZMÍSTĚNÍ ZÁSUVEK A SVĚTEL BUDE ODSOUHLAŠENO ZÁSTUPCEM INVESTORA
- PŘÍSTROJE VE STEJNÉ VÝŠCE SDRUŽOVAT DO VÍCENÁSOBNÝCH RÁMEČKŮ.
- VODIČE BUDOU SPOJOVÁNY PŘÍMO V KRABÍČÍCH ZA ZÁSUVKAMI A VYPÍNAČI !!!
- NUCENÉ VĚTRÁNÍ V KOUPELNĚ BUDE ŘEŠENO VENTILÁTOREM S ČASOVÝM DOBĚHEM A HYDROSTATEM
- KABELY K DATOVÝM ZÁSUVKÁM BUDOU ROZŠÍŘENY O ÚTP KABEL
- PŘED ZAHÁJENÍM STAVEBNÍCH PRACÍ NUTNO PŘEDEM ZKONTROLOVAT VŠECHNY MÍRY A OVĚŘIT S PROJEKTOVOU DOKUMENTACÍ
- TL. OBVODOVÝCH STĚN JE ORIENTAČNÍ
- KE VŠEM POUŽITÝM VÝROBKŮM BUDOU DOLOŽENY TECHNICKÉ LISTY



Investor: Statutární město Brno, městská část Brno-sítěd, Dominikánská 2, 601 69 Brno		Zodp. projektant: Ing. Zdeněk Kovář		Ověř. razítko:	
Místo: Brno	Stupeň: DSP	Datum: Červen 2017	Projektant: Ing. Zuzana Greplová		
Měřítko: 1 : 50	Akce: KŘÍŽOVÁ 8 - oprava bytové jednotky č.1.1	Č. výkresu: D1.4.3		Paré: 1	
Číslo zakázky:	Křížová 103/8, Brno-sítěd ,par.č. 931, k.ú. Staré Brno (610089)			Název: ZJEDNODUŠENÝ PŮDORYS - Elektroinstalace	